

Schiffahrt rund um Wilhelmsburg zum 50. Geburtstagsfest | 21.06.2014



**Schiffahrt von Bergedorf rund um Wilhelmsburg und zurück
Elisabeths 50. Geburtstagsfeier
21.06.2014**

Ausblicke vom neuen Radweg zwischen Rothenburgsort und Oberhafenkantine
13.07.2014



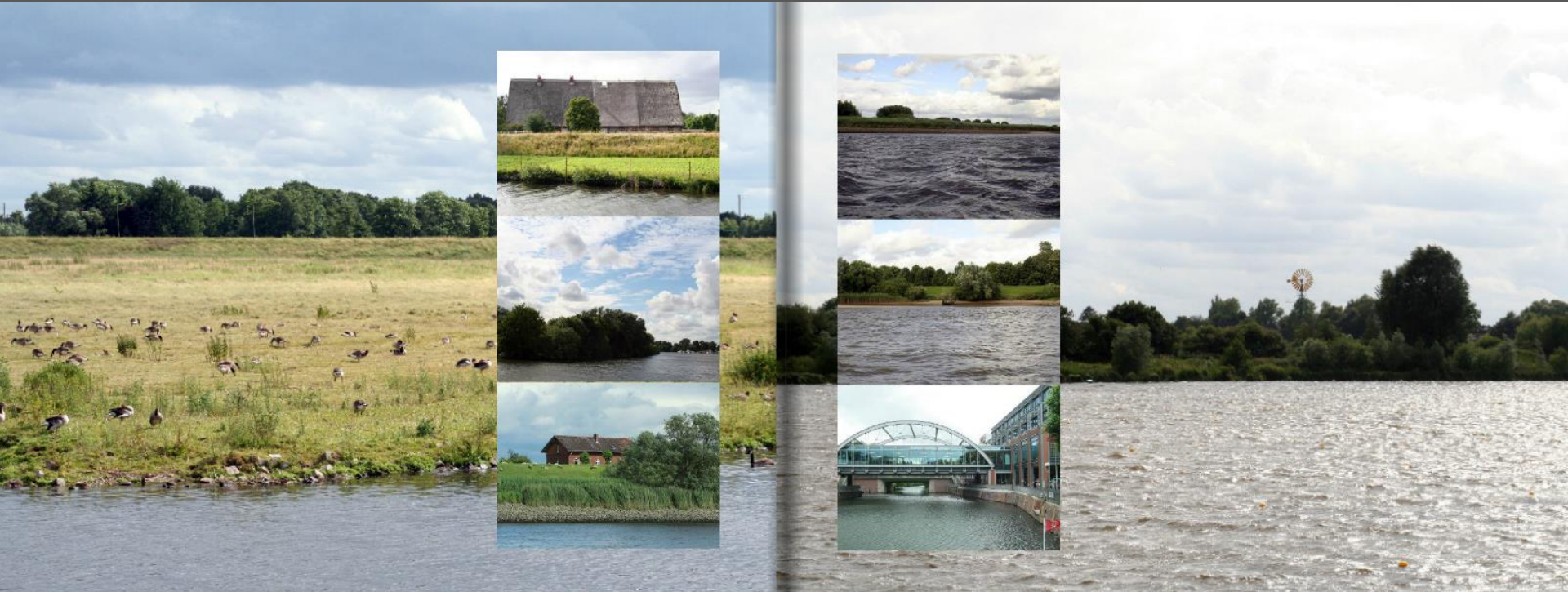
ab 15:30 Uhr Boarding





... und los gehts durch den Schleusengraben!











Die Überraschung:
Ein Geburtstagsständchen ...







**Tatenberger
Schleuse**
Betrieb
und
Instandhaltung
HPA
Hamburg Port Authority



3 2 1

PN=SKN
NN-1,9m

54
53
52
51





Gudrun



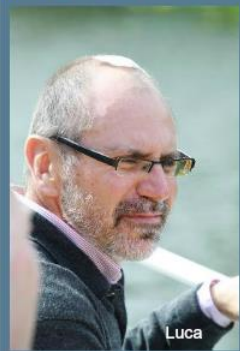
Monika



Karin



Falk



Luca



Jörg





Claudia



Rebecca



Udo



Edit



Hartmut



Kirstin



Karin





Ausflug zur Bunthäuser Spitze - hinterm Deich | 01.06.2014









Alex



Beata



Anne & Albrecht





Rebecca



Anette



Ulrike A.



Ulrike M.











Gerlinde

Edlit



Ulrike, Ingrid, Friedel & Martina



Sabine, Regina & Marie-Luise











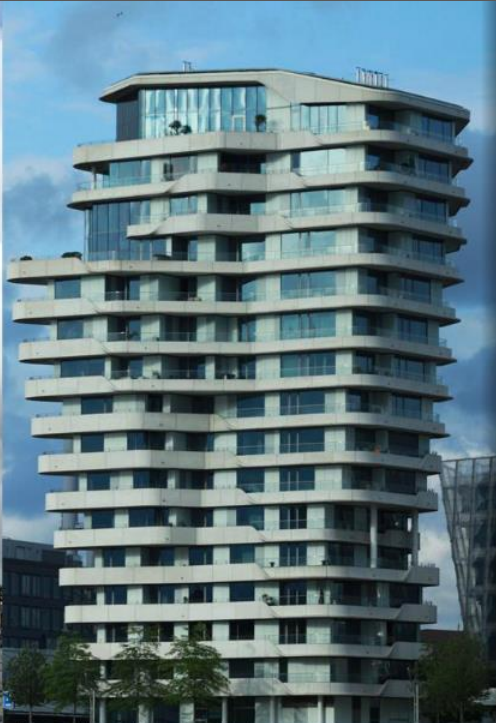




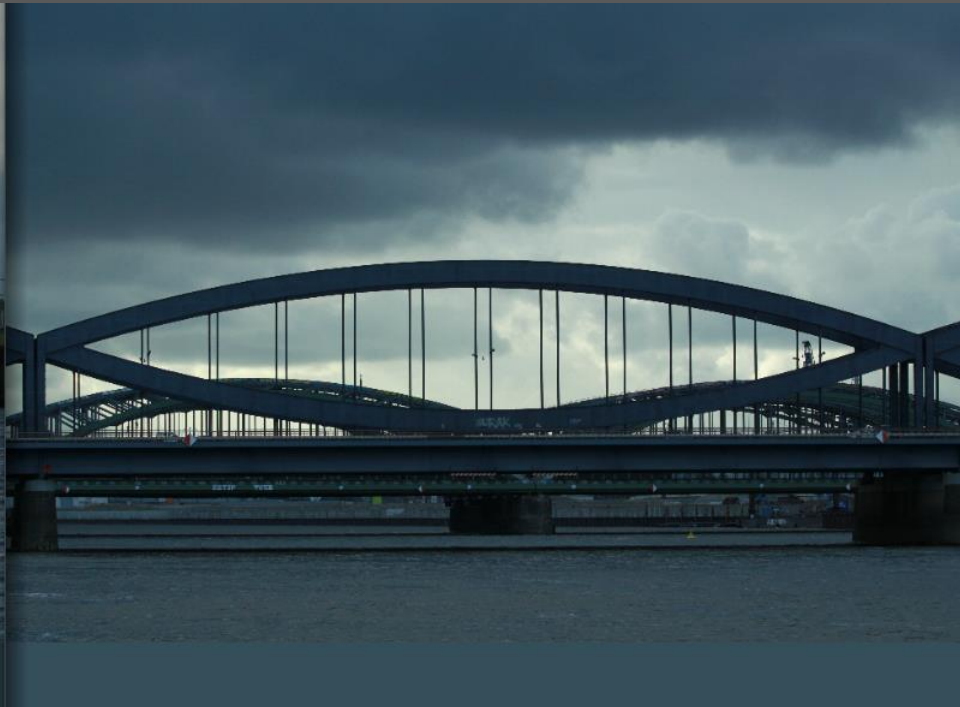




















... das war die Sicht am 21.06.2014



Klaus



Udo



Auflösung des
Preisausschreibens:
Avo Pärt & St. Petersburg

1. Preis





Elisabeth 2. Preis



Ingrid & Falk 3. Preis



Elke



Tanja







Monika

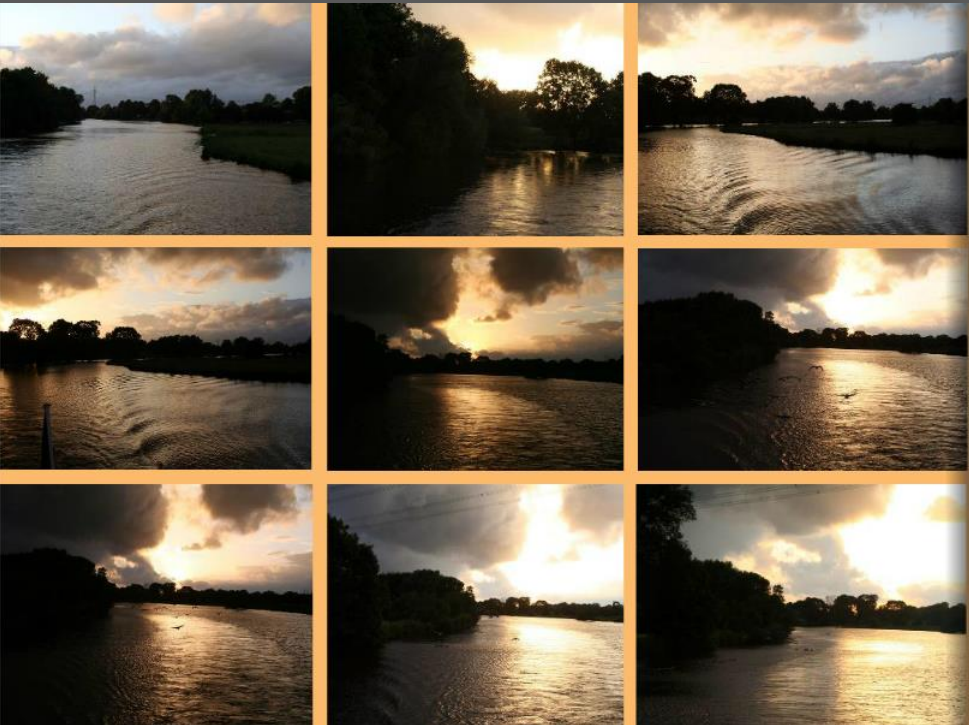


Gudrun



Eva





schön wars ...



Ausflug von Entenwerder bis zur Oberhafenkantine
auf dem neuen Radweg | 13.07.2014





















Lachmöwen



Sturmmöwen Immatur





photos(C) jörg kurth,uwe rodermund, christian wegerle, elisabeth wegerle und hartmut winter, | 2014

Schiffahrt rund um Wilhelmsburg zum 50. Geburtstags | 21.06.2014